

MIC 20



- víceúčelový přenosný tvrdoměr
- integrována jak dynamická, tak ultrazvuková metoda

Přenosný tvrdoměr MIC 20 je moderní přístroj, který pracuje s dynamickou i ultrazvukovou metodou měření tvrdosti. Díky této kombinaci dostáváte univerzální nástroj pro mobilní měření tvrdosti. Přístroj je vybaven operačním systémem Windows Mobile a díky tomuto systému je jeho ovládání podobné běžnému počítači s českou lokalizací. Rovněž tak správa dat a jejich export nebyl nikdy snazší. Přístroj je vybaven síťovým portem a tak po připojení přenosného tvrdoměru MIC 20 do počítačové sítě můžete uložená data po síti exportovat. K exportu dat slouží program UltraDAT. Pro ovládání přístroje při vlastním měření jsou k dispozici tlačítka po obvodu dotykového displeje. Pro pokročilá nastavení a správu dat slouží dotyková obrazovka a přiložený stylus.

Dynamická metoda:

Dynamická metoda porovnává rychlost k povrchu vystřelené a od povrchu odražené kuličky. Poměr rychlostí odpovídá tvrdosti a modulu pružnosti. Přístroje jsou vhodné pro měření tvrdosti rozměrnějších dílů nebo hrubozrnných materiálů. Pro přesné měření je třeba zajistit potřebnou tuhost měřeného dílu. Přístroje nejsou vhodné pro měření příliš tenkých trubek (např. o tloušťce stěny 2–3 mm), silnější trubky (cca 10–20 mm) je možné měřit. Příliš malé díly je vhodné např. podložit. Měření je dle ASTM A 956.

IČ: 48038512
DIČ: CZ48038512
Registrace v OR ved. MS v Praze odd. C, vložka 15389

PAPco, s.r.o.
Litvinovská 609/3
190 00 Praha 9
tel.: 222500101-105
fax: 222500106, e-mail info@papco.cz

Ultrazvuková metoda.

V sondě ultrazvukového tvrdoměru kmitá v axiálním směru tyčinka s Vickersovým hrotem. Po stlačení hrotu do materiálu, se změní frekvence kmitání. Změna závisí na ploše vpichu (tvrdosti) a modulu pružnosti materiálu. Metoda vyžaduje vhodnou přípravu povrchu. Měření nezanechává přímo viditelné stopy, je vhodné i pro obrobené plochy. Díky malému zatížení je možné měřit tvrdost malých dílů nebo tenkých vrstev. Měření je dle ASTM A 1038.

Specifikace:

Dynamická metoda: sondy D a G (kulička karbidu, 3 a 5 mm) sonda E (diamant TIP, 3mm)

Ultrazvuková metoda: Vickersův diamant

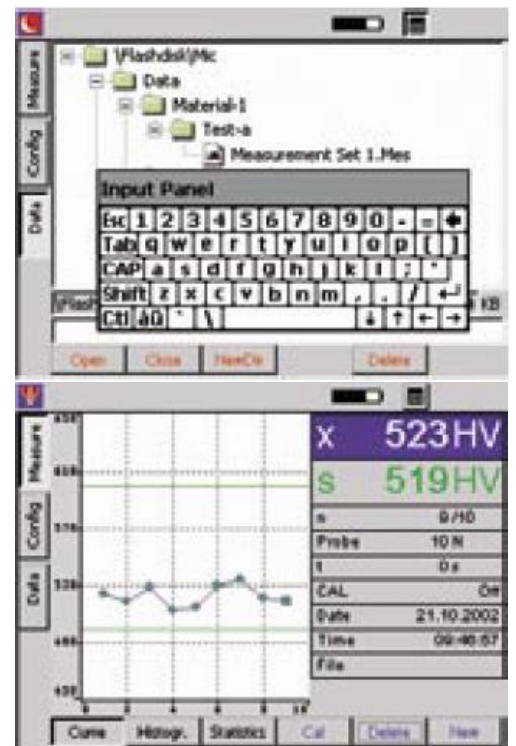
motorové sondy 1, 3 a 8 N

ruční sondy 10, 50 a 98 N

Displej: 5,7" (dotykový) VGA

Ovládání: Funkční tlačítka + dotykový displej

Převod do jednotek: HB, HS, HRC, HRB, N/mm²



Bankovní spojení pro platby v CZK:
ČSOB, a.s., Praha
SWIFT: CEKOCZPP
IBAN: CZ82 0300 0000 0000 0166 2938
č.ú: 1662938/0300

Bankovní spojení pro platby v EUR:
ČSOB, a.s., Praha
SWIFT: CEKOCZPP
IBAN: CZ22 0300 0000 0001 8033 3362
č.ú: 180333362/0300