

trueDGS ® Phased Array Sondy

Nejpřesnější a nejproduktivnější určování velikosti.

REVOLUCE V URČOVÁNÍ NÁHRADNÍCH VELIKOSTÍ PRO Phased Array !!!

PAPco, s. r. o.



GE imagination at work

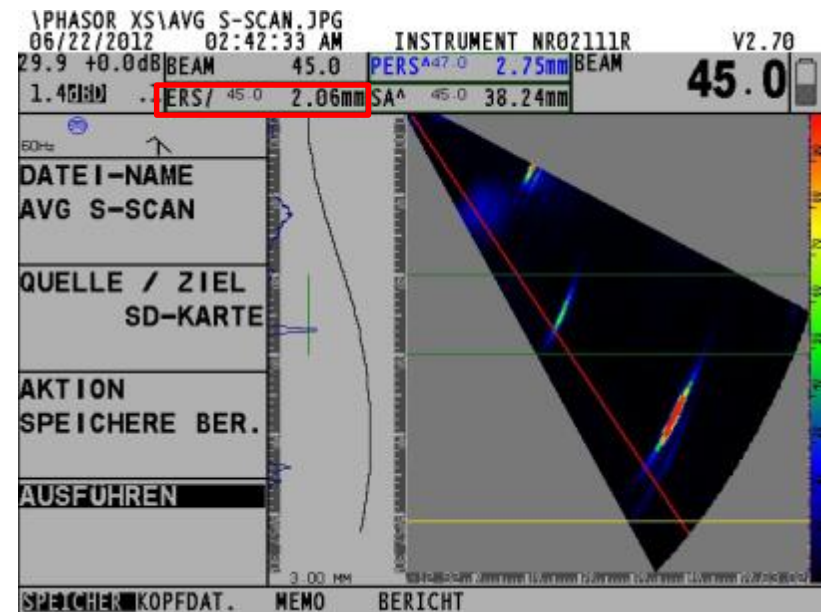
PAPco, s.r.o.

GSM: +420 734 384 873

e-mail: m.bolf@papco.cz

Pokročilá trueDGS® technologie nejproduktivnější a nepřesnější určování velikosti i pro Phased Array sondy.

Nyní v ergonomickém zapouzdření a velikostech jako standardní sondy MWB, SWB, SEB určené pro Phasor XS Phased Array detektor GE

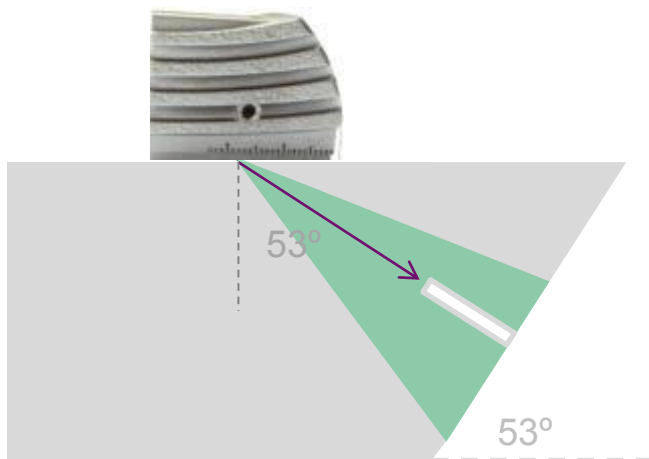


V čem je
rozdíl ???

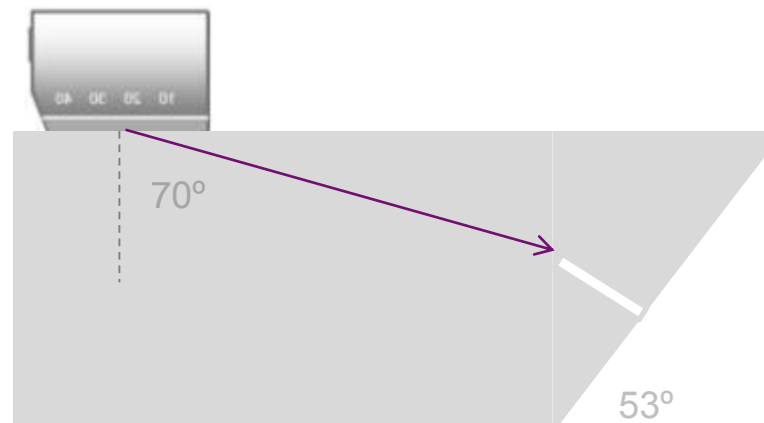
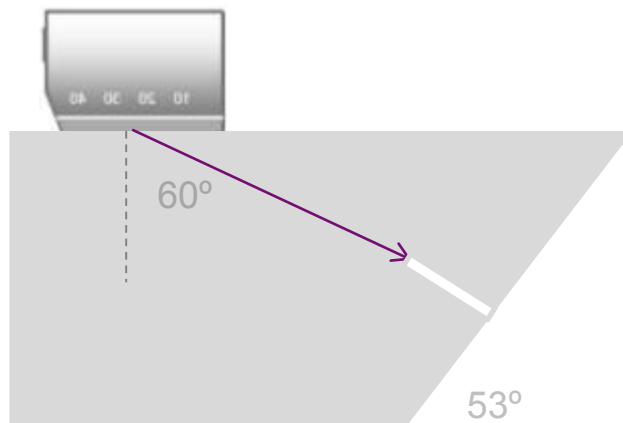
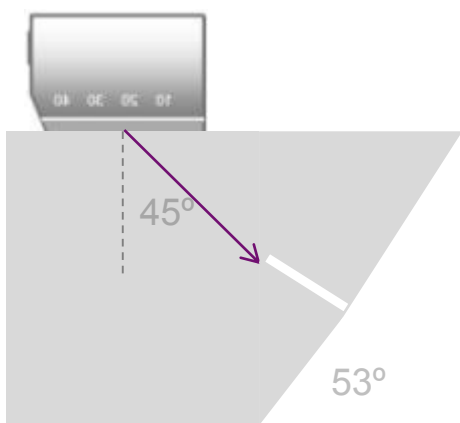
Co umí nové
PA DGS
sondy??



Phased Array DGS a standardní CV sondy.



- Přesné určení velikosti
- Jedna sonda namísto tří (45°, 60°, 70°)
- Mnohem vyšší produktivita



Rozdíl mezi PA DAC (TCG) a trueDGS Phased Array?

Produktivita

Určování velikosti

DAC PA

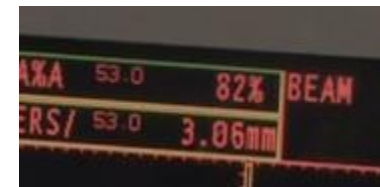
tDGS PA

GE trueDGS PA sondy

Start kalibrace



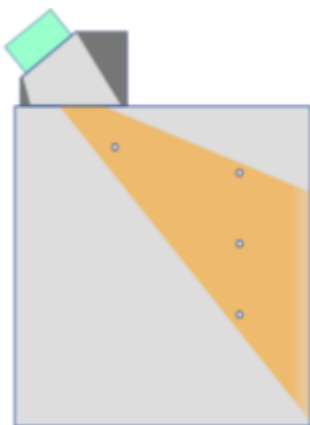
Konec, přístroj nakalibrován



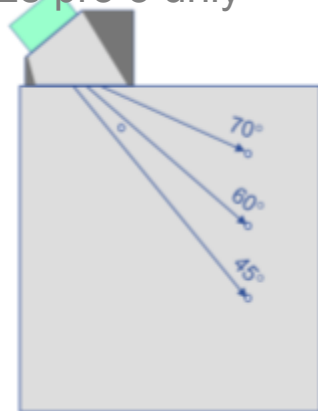
TrueDGS PA a ostatní PA DGS sondy na trhu

Schéma svazku

GE truePA sondy



Ostatní sondy na trhu AVG pouze pro 3 úhly

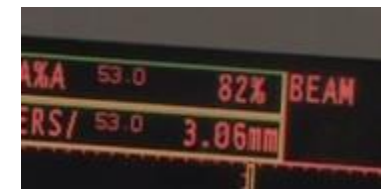


Pokrytí a přesné měření 45° - 70° po 1°

Pouze tři úhly (zobrazeny v A scanu)

Určování velikosti

GE trueDGS PA sondy



Určení velikosti pro všechny úhly !!! **PAPco, s.r.o.**
GSM: +420 734 384 873
e-mail: m.bolf@papco.cz

Naše technologie dělá Vaši kontrolu snadnou !!!

1. Kalibrace



2. Lokalizace Reflektoru



3. Výsledek

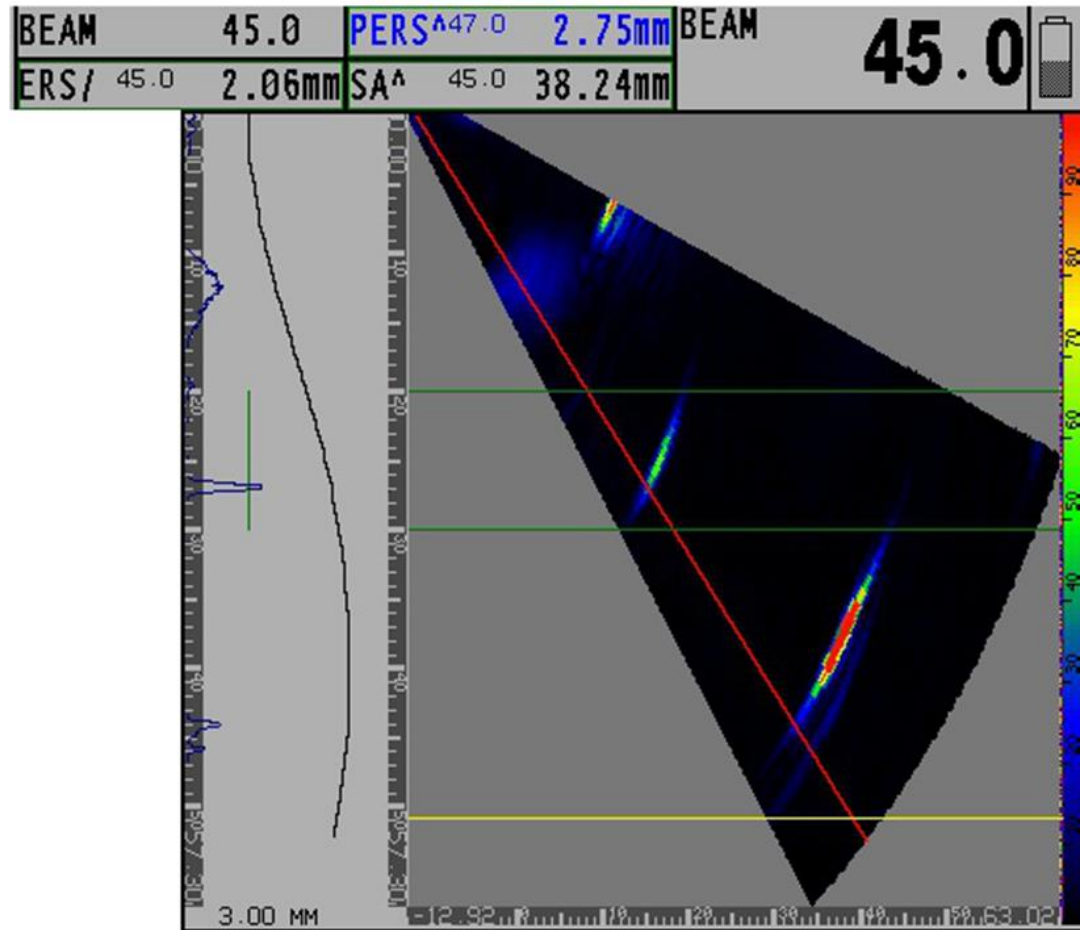


TrueDGS PA sondy jsou se dodávají jako 16 elementové zapouzdřené v provedení jako SWB a přímé BS obě varianty s f 2 a 4 MHz včetně možnosti nalepení ochranné předsádky



Funkce PERS

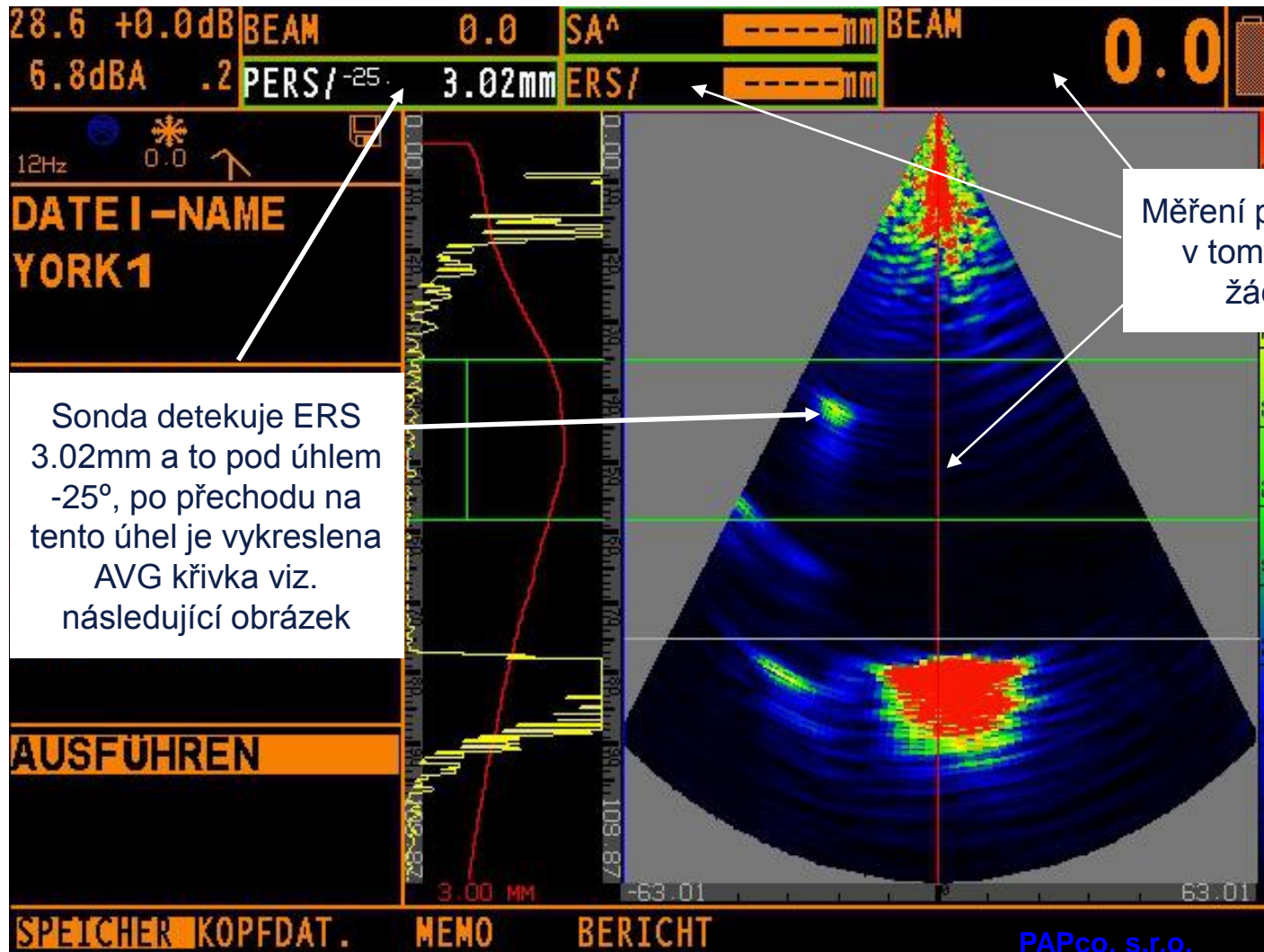
Funkce PERS automaticky zobrazuje největší reflektor v sektoru, počítá jeho velikost a polohu !!



trueDGS built with excellent packaging



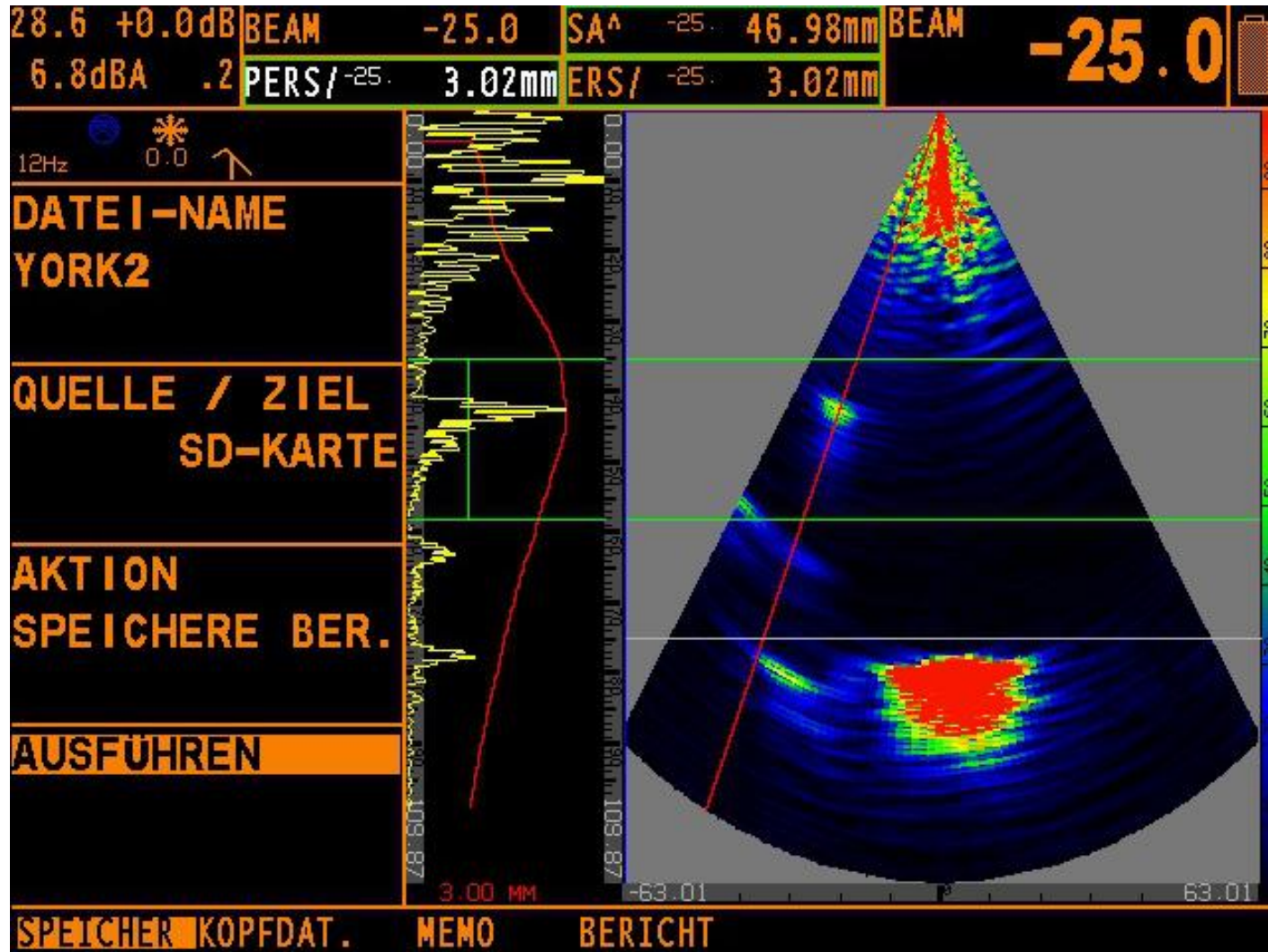
PAPco, s.r.o.
GSM: +420 734 384 873
e-mail: m.bolf@papco.cz



Sonda detekuje ERS 3.02mm a to pod úhlem -25°, po přechodu na tento úhel je vykreslena AVG křivka viz. následující obrázek

Měření pod úhlem 0° a v tomto úhlu není žádná ERS

Pro každý
úhel je
vykreslen
AVG
diagram v
A-scanu





GE

Measurement & Control

RAP s.r.o.
eo